

Ausgangslage ihrer Administration



Kosten

- Lohn Mitarbeiter + Dienstleistung Treuhand
- Sozialleistungen + Versicherungen
- Infrastruktur – Arbeitsplatz-Strom-IT-Software usw.
- Ihr Zeitaufwand für Organisation und Überwachung



Lösung

- All in One bei metac GmbH
- Kritische Module bei metac GmbH
- Unsere Backuplösung mit Prozessdefinierung und Pflichtenheft

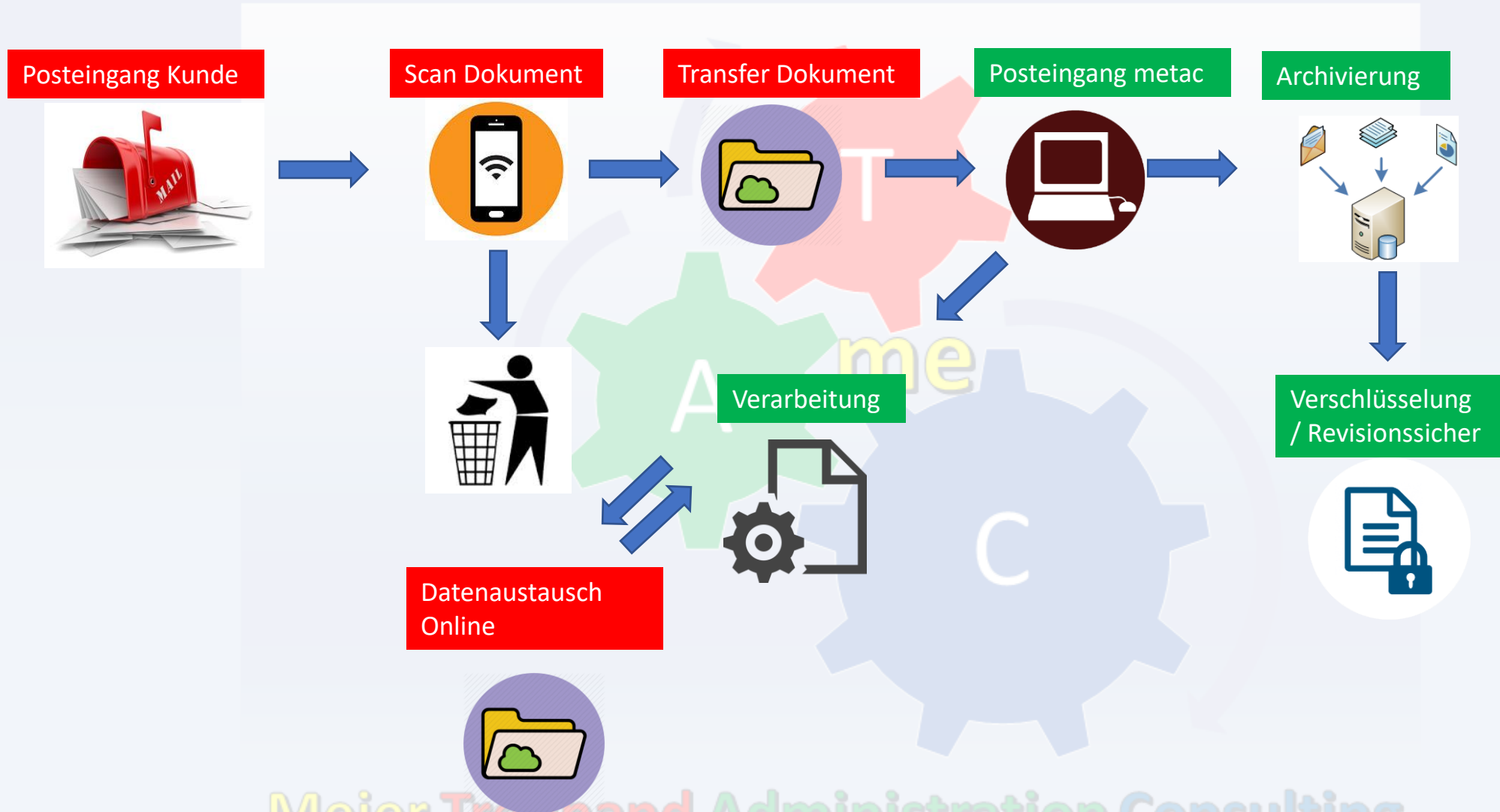
Gefahren

- Absenzen des Mitarbeiters (Krankheit – Ferien usw.)
- Nicht erledigte administrative Arbeiten (Z.B. Rechnungen-Mahnungen-Inkasso)
- Engpässe beim Zahlungseingang d.h. Liquiditätsprobleme
- Eventuelle Insolvenz / Konkurs



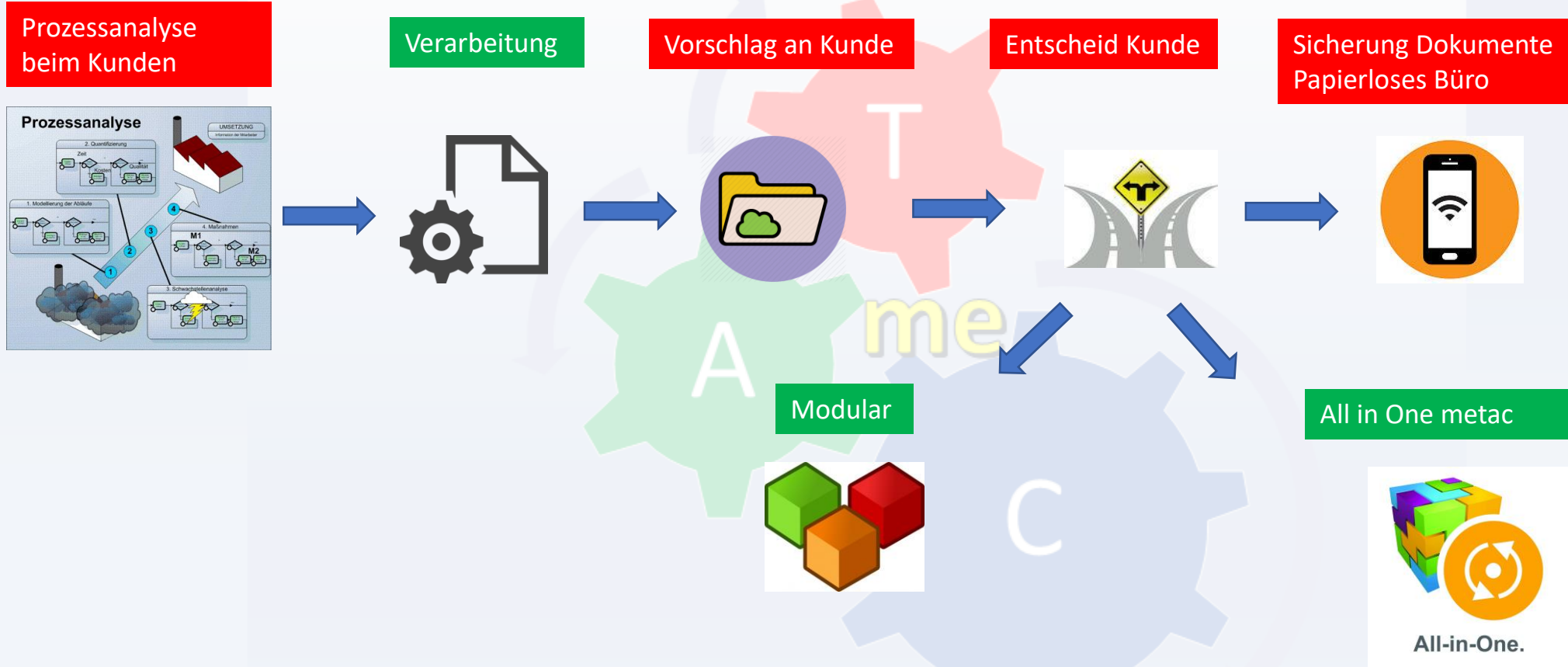


Digitaler Workflow Kunde-metac



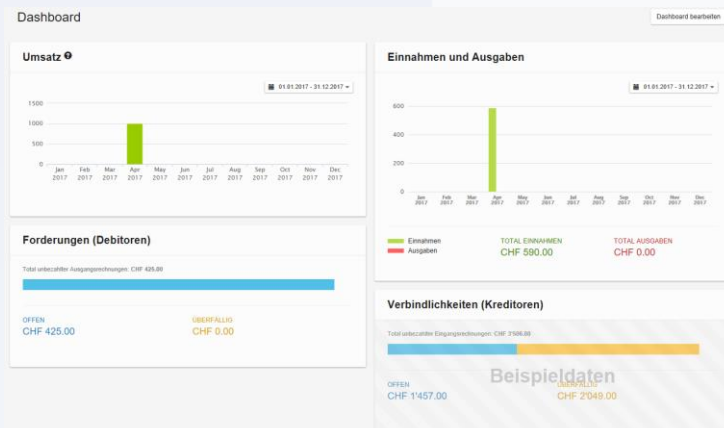


Backuplösung Kunde-metac



Informationsaustausch

Stetiger Zugriff auf die wichtigsten Kennzahlen



Aufbereitung von Berichten durch metac oder den Kunden

Berichte

Journal Kontenblatt Offene Posten Einnahmen Ausgaben Erfolgsrechnung Bilanz

Manuelle Buchung

Alle Manuelle Buchungen Debitoren Kreditoren Aufwendungen Eröffnungsbuchungen

Datum	Referenz	Soll	Haben	Beschreibung	MWST-Satz	Betrag
21.04.2017	Rechnung RE-00001	1020 Bank BCV Lausanne CHF (Banque Cantonale Vaudoise)	1100 Forderungen aus Lieferungen und Leistungen (Debitoren)	Zahlungseingang	CHF	590.00
21.04.2017	Rechnung RE-00004	1100 Forderungen aus Lieferungen und Leistungen (Debitoren)	3404 Bruttoerlöse Steuern	Steuererklärung	CHF	170.00
21.04.2017	Rechnung RE-00003	1100 Forderungen aus Lieferungen und Leistungen (Debitoren)	3404 Bruttoerlöse Steuern	Steuererklärung	CHF	160.00
21.04.2017	Rechnung RE-00002	1100 Forderungen aus Lieferungen und Leistungen (Debitoren)	3404 Bruttoerlöse Steuern	Steuererklärung	CHF	95.00
21.04.2017	Rechnung RE-00001	1100 Forderungen aus Lieferungen und Leistungen (Debitoren)	3403 Bruttoerlöse Backpflözung	Analyse Backpflözung	CHF	590.00

Einträge 1-5 von 5

Absolute
Transparenz und
Flexibilität